

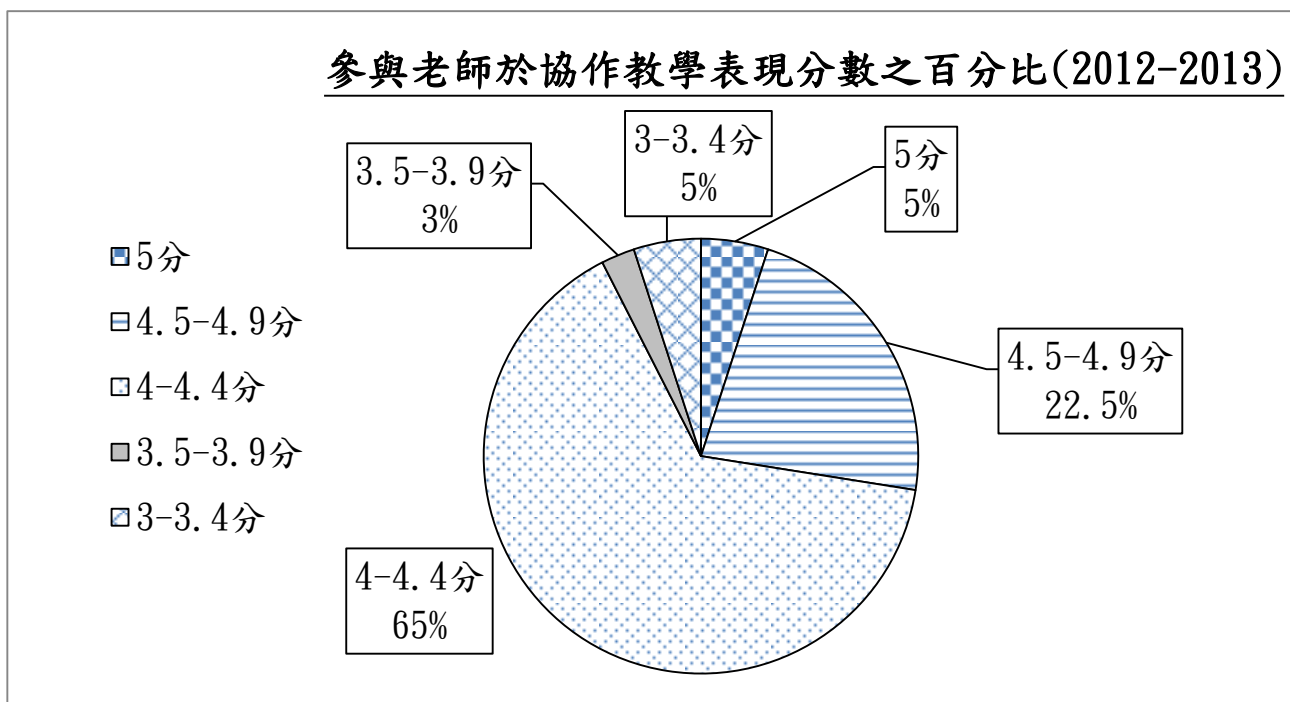
浸信會呂明才小學
2012/2013 至 2014/2015 年度
學校發展之關注事項 教務組總結報告

學校發展之關注事項(一)為提升學生之學術水平，教務組致力於優化協作教學以照顧個別差異。為了鼓勵教師們交流教學心得及提升教學素質，本校於二零一三至一六年間推行發展性觀課交流活動，其中一主題為「運用協作教學策略以照顧學生個別差異」，另一次主題為善用「合作學習」教學策略。

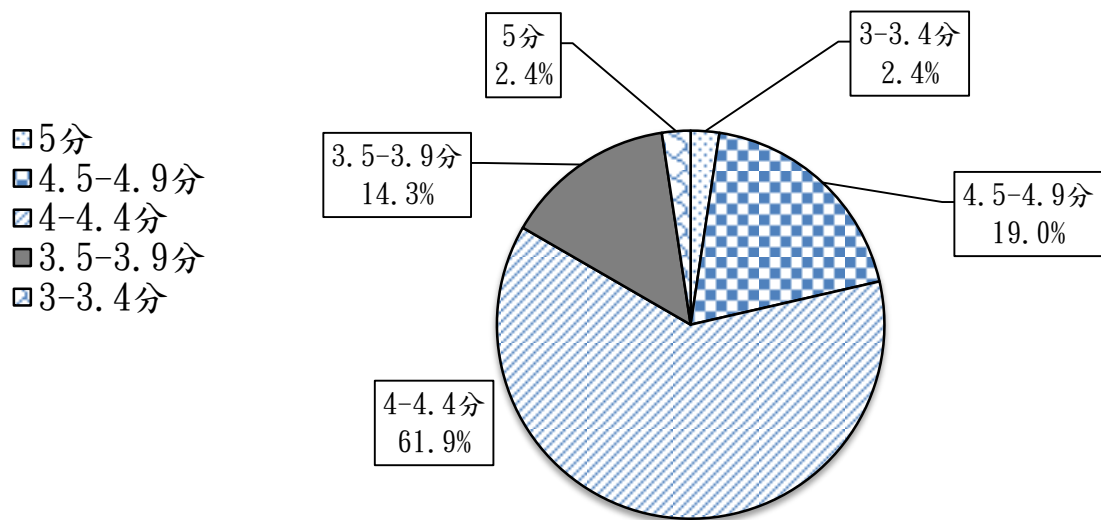
在協作教學方面，老師按課程組編排同級科任二人一組，於課堂上進行協作教學觀摩活動，並由同級科任老師或中層管理人員觀課。透過觀課評分記錄表及自評表，老師藉以檢視其協作教學之表現。三學年之表現指標分別為：65%老師表現達3分或以上(2012-2013)，65%老師表現達3.5分或以上(2013-2014)，70%老師表現達3.5分或以上(2014-2015)，表現滿分為5分。

在過往三年發展性觀課交流活動中，本校老師之表現數據均超出每年之預期目標，而每年更超過80%教師其教學表現達4分或以上，三年分別為：92.5%(2012-2013)、83.3%(2013-2014)、92.9%(2014-2015)，成效理想。(見圖表)

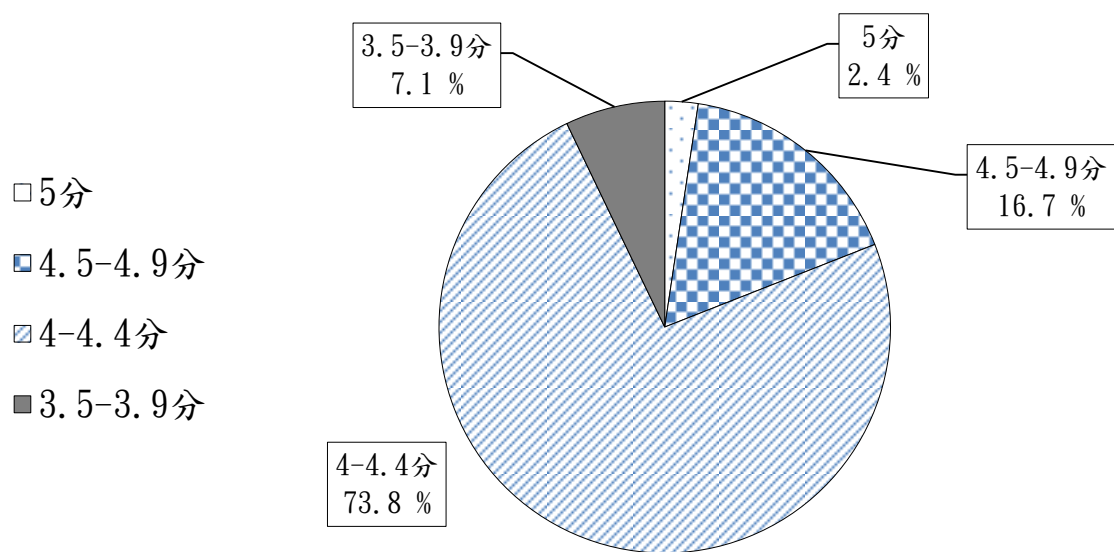
根據調查問卷，透過老師自評，83.3%(2013-2014)、86%(2013-2014)、93.2%(2014-2015)老師滿意/非常滿意自己協作教學之表現，顯示老師對實踐協作教學之模式日趨熟練，而信心亦與日俱增。由此可見，「運用協作教學策略以照顧學生個別差異」能提升學與教之成效，而且有助教師之專業發展。



參與老師於協作教學表現分數之百分比(2013-2014)

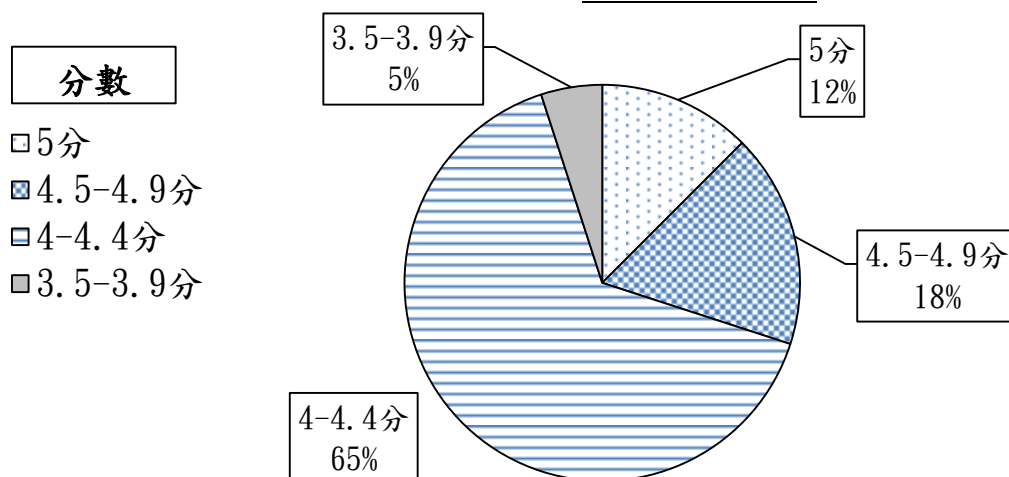


參與老師於協作教學表現分數之百分比(2014-2015)

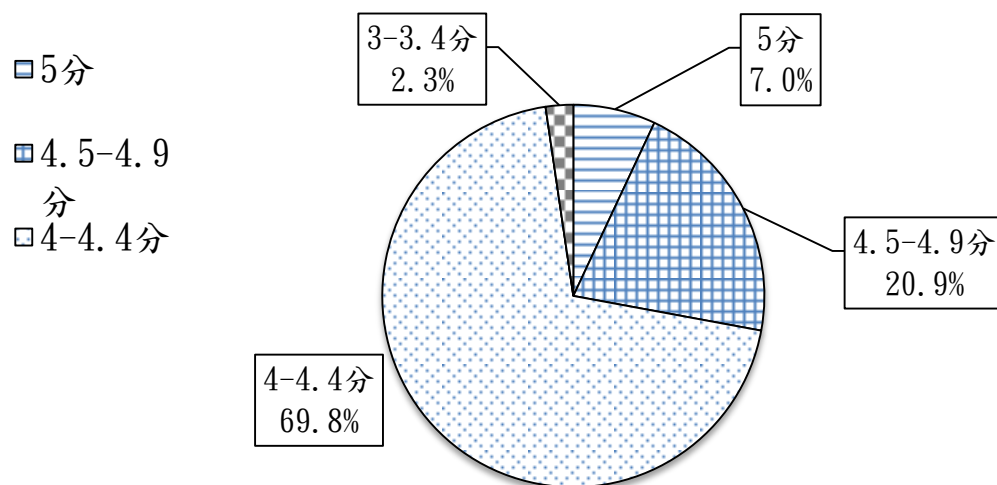


在善用「合作學習」教學策略方面，老師可邀請一至兩為同級科任老師進行觀摩交流。透過觀課評分記錄表，老師可檢視其協作教學之表現。在過往三年，老師在善用多種「合作學習」教學策略之表現數據均超出每年之預期目標，而每年更超過 90% 教師其教學表現達 4 分或以上，三年分別為：95%(2012-2013)、97.7%(2013-2014)、95.2%(2014-2015)，成效理想。(見圖表)

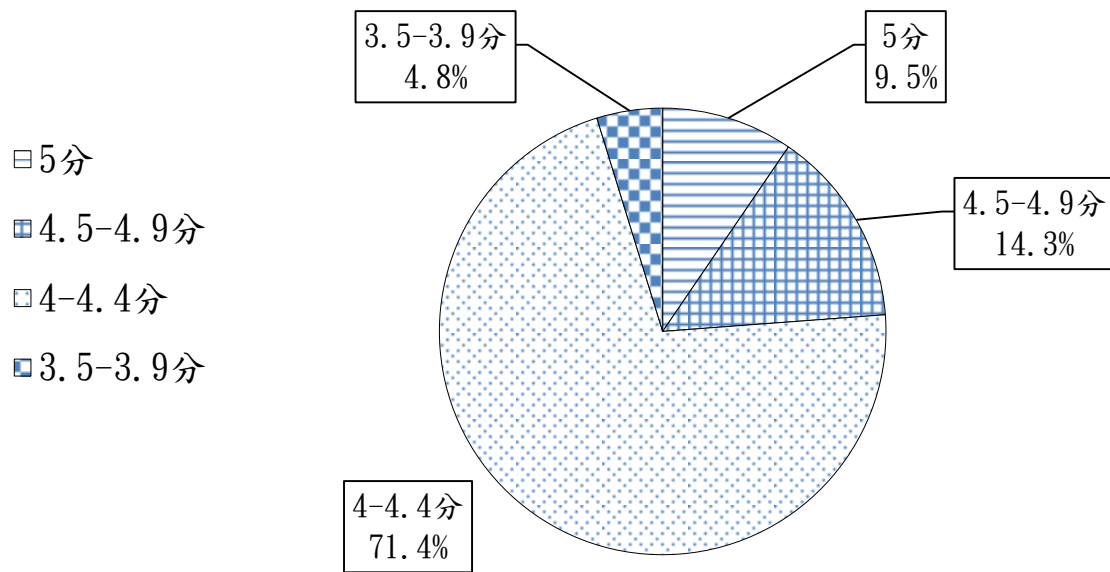
**參與老師於運用合作學習策略表現分數之百分比
(2012-2013)**



**參與老師於運用合作學習策略表現分數之百分比
(2013-2014)**



參與老師於運用合作學習策略表現分數之百分比
(2014-2015)



由此可見，二零一三至一六年間推行之「運用協作教學策略以照顧學生個別差異」及「善用合作學習教學策略」之觀課交流活動，老師之表現理想，既能照顧學生之個別差異，又有助教師之專業發展。本組將繼續積極鼓勵教師們交流教學心得及提升教學素質，以提升學與教之效能。